

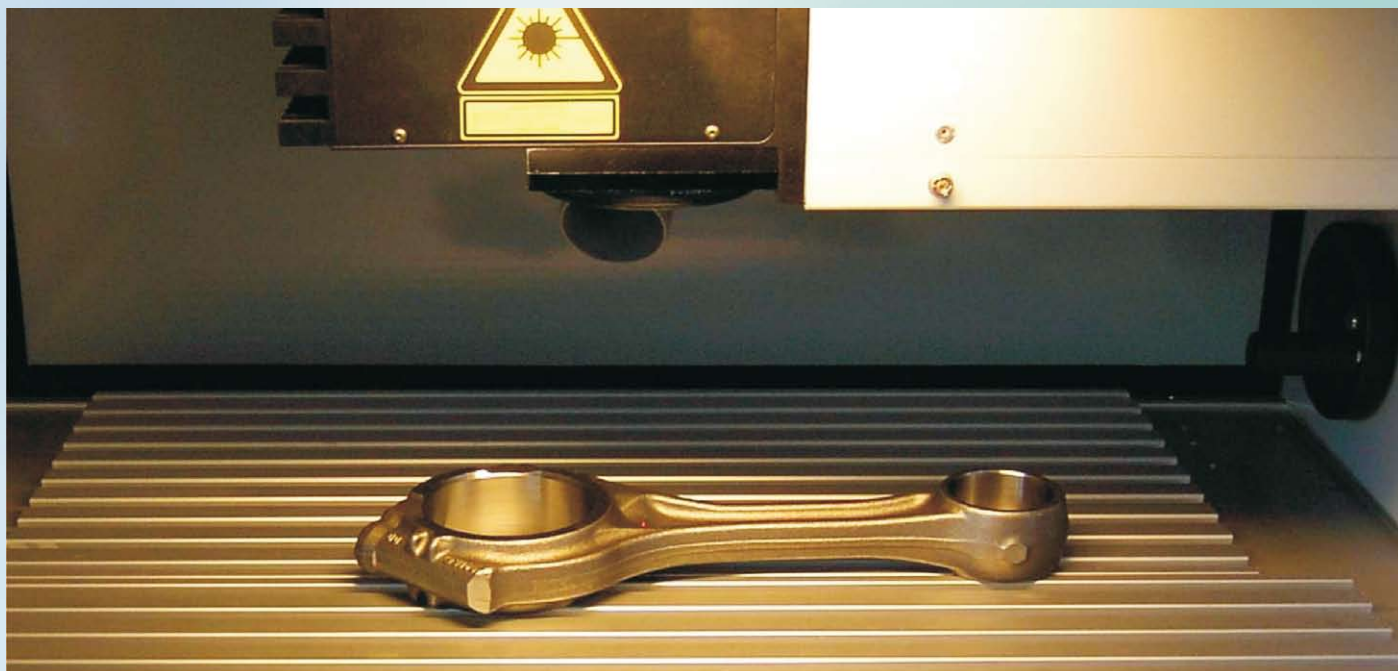
LBS-300 Compact-A



Der komfortable
Einzelarbeitsplatz

Die wichtigsten Funktionen

- Ausrüstbar mit allen von DATRONIK angebotenen Lasern.
- Fester Arbeitstisch mit T-Nuten, automatisch-pneumatisch betriebene Hubtür
- Manuell oder elektronisch gesteuerte z-Achse
- Monitor und Tastatur auf stabilem, verstellbarem Auslegearm oder integriert im System
- Pilotlaser (650 nm) als Justierhilfe zum schnellen Platzieren von Bauteilen.
- Benutzerfreundliche Software
- Übersichtlicher und wartungsfreundlicher Aufbau des kompletten Systems
- System kann auf individuelle Produkt- und Anwendungsanforderungen angepasst werden
- Erweiterbar mit elektronisch-gesteuerter Drehachse
- Erweiterbar mit Rundtaktisch
- Erweiterbar mit Roboter
- Erweiterbar mit Typenschildzuführung
- Erweiterbar mit automatischen Folientransport

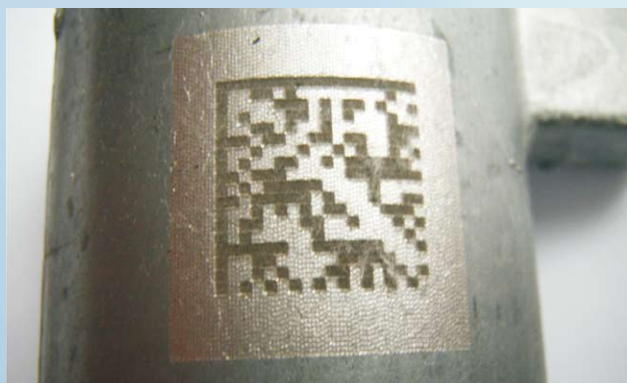


Typischer Arbeitsablauf im Automatik-Tür Betrieb:

- > In der Software die Composition für das zu beschriftende Teil anwählen
- > das zu beschriftende Bauteil einlegen
- > Startknopf betätigen
- > die Beladetür schließt nun automatisch
- > wenn die Tür geschlossen und verriegelt ist, startet der Laservorgang automatisch
- > nach Beendigung des Laservorgangs öffnet die Tür automatisch
- > das Bauteil kann entnommen und das nächste eingelegt werden

Der Startknopf kann wahlweise als Fußschalter ausgelegt werden. Vollautomatisches System mit Roboter ebenfalls erhältlich.

DATA MATRIX Code auf Aluminiumdruckguss



Design und technische Angaben unterliegen der ständigen Weiterentwicklung

Alphanumerische Kreisbeschriftung auf Kupfer



DATRONIK GmbH
Am Waldrand 9
D-26180 Rastede

Telefon: +49 44 02-9799-0
Fax: +49 44 02-9799-29
e-mail: info@datronik.de
internet: www.datronik.de



Mit freundlicher Empfehlung: